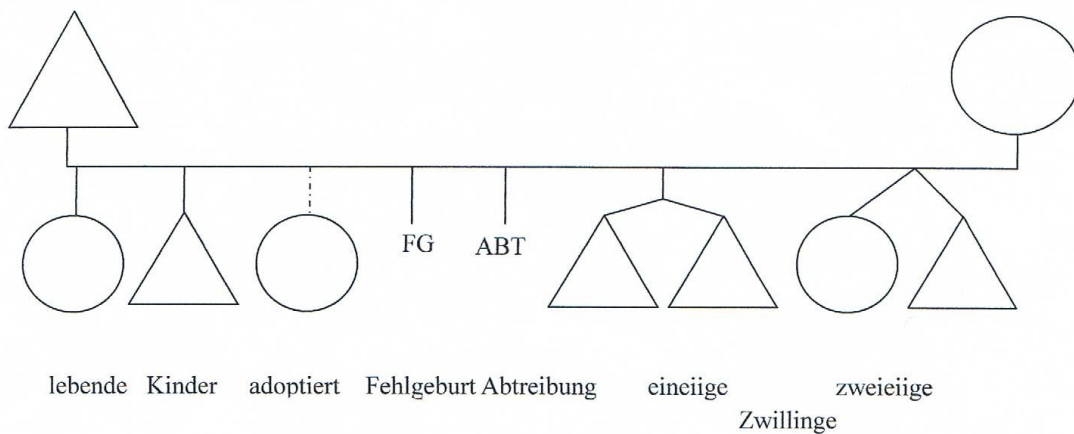
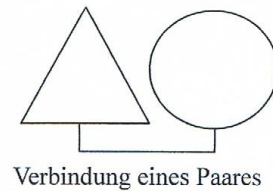
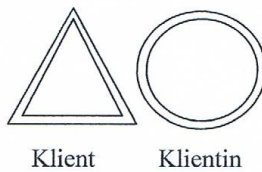
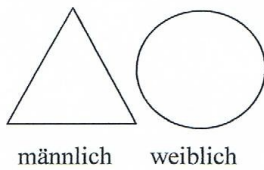


## Einen Stammbaum zeichnen

### Vorgehensweise:

- Männlich = ein Dreieck, weiblich = ein Kreis
- Der Mann wird links gezeichnet, die Frau rechts (aus Sicht des Lesers).
- Das Zeichen des Klienten ist ein doppelter Dreieck/Kreis.
- Verbindung eines Paares. Von dieser Verbindung gehen vertikale Linien abwärts, eine Linie pro Kind und von links nach rechts in der Geburtsreihenfolge, Fehlgeburten, Abtreibungen und Adoptivkinder mit inbegriffen.
- Mehrfache Heirat, Scheidungen ebenfalls eintragen.
- Der Stammbaum beinhaltet die Vorfahren und deren Geschwister bis zu den Urgroßeltern, sowie die eigenen Nachfahren.
- Die Mitglieder der gleichen Generation sind auf der gleichen horizontalen Linie einzutragen.
- Für jede Person des Stammbaums sind außerdem neben seinem Zeichen (Dreieck oder Kreis) folgende Angaben einzutragen:
  - Das Geburtsdatum und das Sterbedatum,
  - der Beruf (in grün),
  - die Krankheiten oder die Sterbeursache (in rot),
  - die erlebten Dramen (in schwarz),
  - die moralischen Werte (in blau).



Verbindungen zwischen den Generationen